

# Fluke iSee™ 모바일 이미징 시리즈 ii01 스마트폰 음향 카메라



Fluke iSee ii01 스마트폰용 음향 카메라  
주머니 속 음향 전문가

컴팩트하고 가벼운 설계

간편하고 쉬운 사용

커뮤니케이션 및 공유

혁신적인 이미징

Fluke iSee™ 모바일 이미징 시리즈의 새로운 제품인 ii01 스마트폰용 음향 카메라는 스마트폰의 Type-C 인터페이스에 직접 연결하여 전문적인 음향 이미징을 구현할 수 있습니다. 공장 내 가스 누설, 제품 기밀성 검사, 기계 이상 소음 등을 언제 어디서나 탐지할 수 있습니다. 복잡한 조작이나 무거운 장비를 휴대할 필요가 없어 문제 진단 효율을 크게 향상시킵니다.

## 탁월한 전문가용 음향 이미징

- 전문적인 시각화: 16개의 고정밀 MEMS 센서를 통합하고 Fluke SoundMap™ 음향 이미징 기술을 결합하여, 이미지를 통해 소리의 발생 위치를 빠르게 식별할 수 있습니다.
- 광범위한 적용: 2 kHz ~ 48 kHz의 주파수 대역을 커버하여 가스 누설, 기밀성 검사, 소음 위치 탐지 등 다양한 산업 현장의 일반적인 애플리케이션에 적용할 수 있습니다.
- 누설 탐지 모드: 메인 메뉴에서 한 번의 조작으로 40 kHz 주파수 대역을 활성화할 수 있으며, 이를 통해 가스 누설을 빠르게 감지할 수 있습니다.
- dB 표시: 누설 위치를 탐지하는 동안 화면에 대상 중심 지점의 dB 값이 실시간으로 표시되어 현장에서 판단 및 의사결정을 지원합니다.

## 뛰어난 사용 편의성

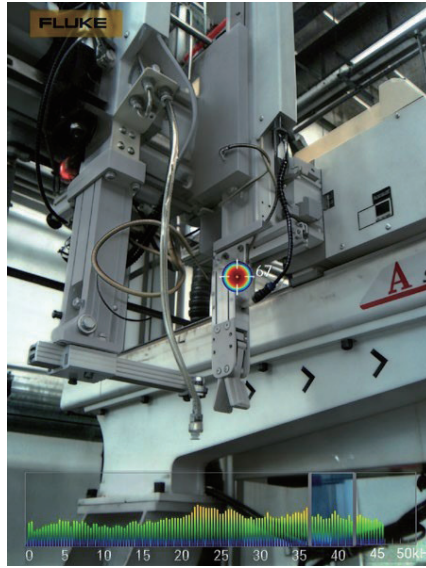
- 플러그 앤 플레이: 스마트폰의 Type-C 인터페이스를 통해 휴대폰에 직접 연결하면 바로 테스트를 시작할 수 있으며, 별도의 충전기나 전원 커넥터가 필요 없습니다.
- 작고 가벼운 설계: 고품질 하공 알루미늄 소재와 혁신적인 컴팩트 디자인을 적용해 무게가 단 50g에 불과합니다. 주머니에 쉽게 넣어 휴대할 수 있어 언제나 부담 없이 사용할 수 있습니다.
- 빠른 사용 시작: 버튼이 없는 설계와 미니멀한 UI로 구성되어 있어 복잡한 조작 없이 즉시 사용할 수 있습니다.
- 즉시 공유: 촬영한 이미지와 영상을 스마트폰을 통해 언제 어디서나 공유할 수 있어 보고 및 커뮤니케이션을 신속하게 진행할 수 있습니다.
- 편리한 관리: 최대 5분 길이의 이미지 및 영상을 촬영할 수 있으며, 사용자 정의 워터마크를 추가해 스마트폰 갤러리에 바로 저장되어 편리하게 관리할 수 있습니다.



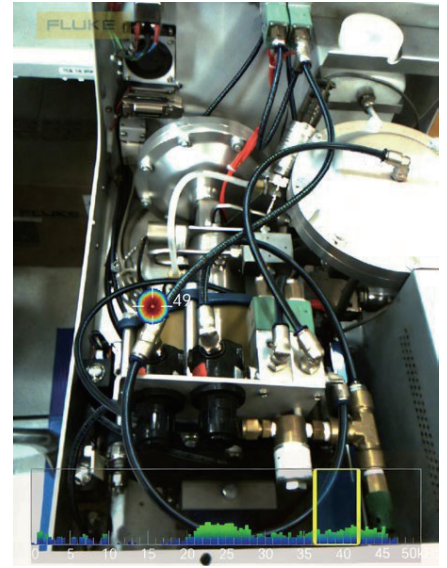
적용 사례:



배관 가스 누출검사



압축공기 누출 검사



실린더 압축공기 누출검사

**iS** Fluke iSee™ 애플리케이션 다운로드 방법

간단 UI 디자인으로 사진 및 영상 촬영, 이상 소음 포착, 빠른 공유와 커뮤니케이션을 손쉽게 수행할 수 있습니다.



Android 기기의 경우, 위의 QR 코드를 스캔하여  
Fluke iSee™ 애플리케이션을 다운로드하시기 바랍니다.

\* Android™ 6.0 / HarmonyOS 2.0 이상을 지원하며,  
스마트 기기에서 OTG 기능이 활성화되어 있어야 합니다.

## 상세 사양

성능 사양 및 기능	
마이크 수	16개의 고정밀 MEMS 센서
주파수 대역	2k Hz to 48k Hz
탐지 거리	0.50 m to 50 m (현장 조건에 따라 상이)
시야각(H x V)	50° x 38°
프레임 속도	20 Hz
감도	-38 dBV
신호 대 잡음비	73 dBA
가시광 카메라 해상도	2 MP
음향 이미지	SoundMap™ image
빠른 누설 탐지 모드	누설 모드 활성화 시: 주파수 대역 37.4 kHz ~ 42.6 kHz로 고정 누설 모드 비활성화 시: 사용자 슬라이더 조작을 통해 주파수 대역 선택 가능
타겟 중심 지점 dB 값 표시	설정에 따라 활성화/비활성화 가능
초점 거리	50 cm ~ ∞
이미지 형식	JPG, MP4 (최대 5분)
컬러 팔레트	3종 (IronRed, Blue-Red, Grayscale)
팔레트 오버레이 투명도	지원 (0% ~ 100%)
사용자 정의 워터마크	이미지 또는 영문 텍스트 워터마크 설정 가능
기능	
인터페이스	Type C
지원 운영체제	Android/HarmonyOS
동작 온도	0 °C to +40 °C
보관 온도	-30 °C to +60 °C
동작 습도	10% ~ 90% RH (비응축)
동작 고도	2000 m
보관 고도	12000 m
소비 전력	1.2 W (Typical)
보호 등급	IEC 60529: IP54
크기 (L x W x H)	61 x 50 x 12 mm
무게	50 g
EMC 환경	<p>IEC 61326-1: 휴대용 장비의 전자기 환경 CISPR 11: 그룹 1, 클래스 A</p> <ul style="list-style-type: none"> <li>그룹 1: 본 장비는 내부 동작에 필요한 전도 결합 RF 에너지를 의도적으로 생성 및/또는 사용하지 않습니다.</li> <li>클래스 A: 본 장비는 주거용이 아닌 모든 환경에서 사용하도록 적합하며, 주거용 건물에 전원을 공급하는 저전압 전력망에 직접 연결된 환경에서는 사용이 의도되지 않습니다. 전도성 및 방사성 간섭으로 인해 다른 환경에서는 전자기 적합성을 확보하는 데 어려움이 발생할 수 있습니다.</li> </ul> <p>주의: 본 장비는 주거 환경에서 사용하도록 설계되지 않았으며, 해당 환경에서 무선 수신에 대해 충분한 보호를 제공하지 않을 수 있습니다.</p>
국제	
대한민국 (KCC)	A급 기기 (산업용 방송통신기자재) 이 기기는 산업용 전자파 적합 기준을 충족한 A급 기기로서, 판매자 또는 사용자는 이 점을 유의해야 합니다. 본 장비는 업무용 환경에서 사용하도록 설계되었으며, 가정용 환경에서 사용하도록 의도된 장비가 아닙니다.
미국 (FCC)	47 CFR Part 15 Subpart B 본 제품은 조항 15.103에 따라 면제 장치(exempt device)로 분류됩니다.

## 주문정보

- Fluke ii01 스마트폰 음향 카메라

## 기본 구성품

- Fluke ii01 스마트폰 음향카메라
- 휴대용 파우치
- 포장박스
- QRG 빠른사용설명서



**Fluke.** *Keeping your world up and running.*®

**Fluke Korea**

서울특별시 강남구 영동대로 517, 10층 1002호

Tel. 02.539.6311

Web access: <https://www.fluke.com/ko-kr>

©2026 Fluke Corporation. 3/2026